

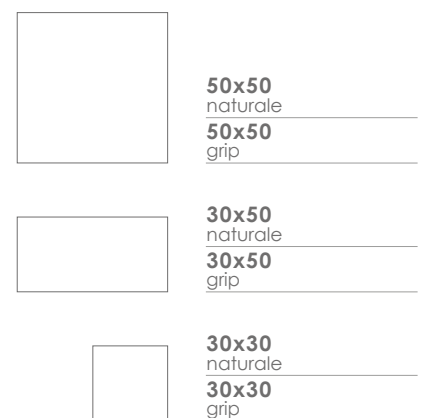
FORME

"Tutto ciò che ha esistenza o è la FORMA stessa oppure ha una FORMA." (Aristotele)

"Everything that exists or is the form itself or has a form." (Aristotle)

"alles was Existenz hat, ist entweder die FORM selbst oder hat eine FORM " (Aristoteles)

« Tout ce qui a une existence est soi-même une forme ou en possède une » (Aristote)



FORME

Materie diverse, plasmate in una forma dai caratteristici bordi irregolari, tipica delle sostanze naturali. Per dare vita ad un insieme di prodotti unici e di straordinaria autenticità.

Different materials made with a characteristic irregular edge, typical of a natural product. All together to create an ensemble of unique and authentic products.

Verschiedene Materien gedruckt in einer Form mit typischen unregelmässigen Kanten, gepräget aus der Natur. Die geben Leben zu einem Vielfalt von einzigartigen Produkten von aussergewöhnlichen Echtheit.

Différents matériaux, ont une forme avec des bords irréguliers caractéristiques des surface naturelles. Pour donner vie à un ensemble de produits uniques d'une authenticité extraordinaire.

FOR ME

3 formati e 13 materie da cui nascono infinite soluzioni. Per creare spazi personalizzati e dare il proprio carattere ad ogni ambiente.

3 Different formats and 13 different looks to create infinite solutions to create your own personal space with its own character.

3 Formate und 13 Materien aus denen unzählreiche Loesungen herauskommen, die eigene Wohnraeume schaffen und jedes Milieu damit charakterisieren.

3 formats et 13 matériaux qui donnent lieu à des solutions infinies. Pour créer des espaces personnalisés et donner caractère à n'importe quel environnement.

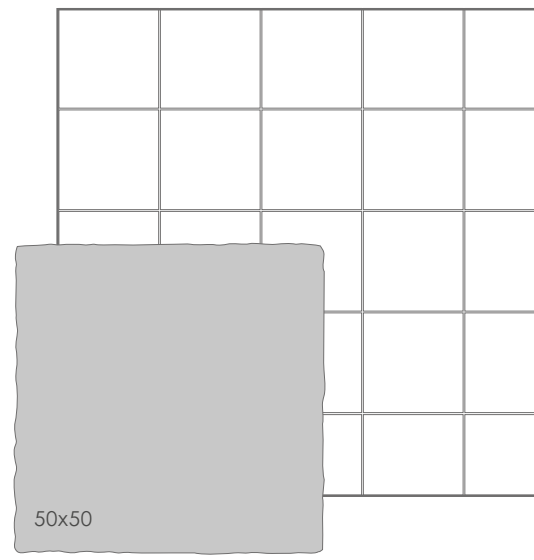
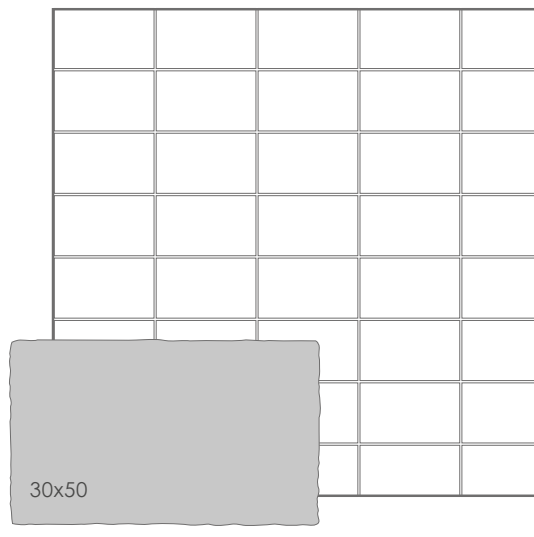
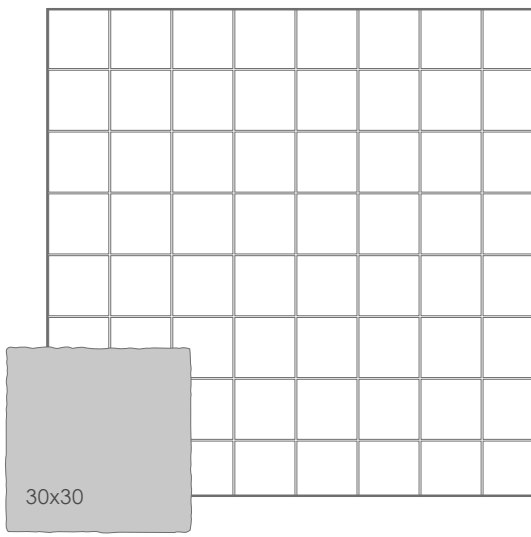
FOR ME

Una modularità perfetta. I 3 formati si possono fondere fra loro in una moltitudine di schemi di posa diversi. O senza uno schema preciso. E sono bellissimi anche da soli...

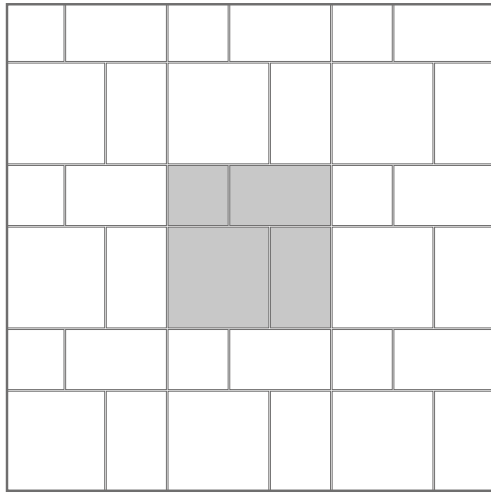
A perfect mix of formats. The 3 sizes can be mix together in an multitude of different solutions Or without a preset scheme. And they look beautiful also on their own...

Eine perfekte Modularitaet. Die 3 Formate koennen sie sich in unzählreiche Verlegungsart integrieren, oder sogar ohne irgendein Modul. Und die sind auch alleinstaedig schoen...

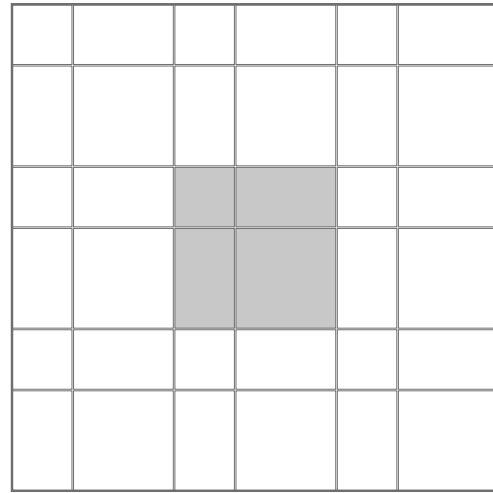
Une modularité parfaite. Les 3 formats peuvent être mélangés dans une multitude schéma de pose différents. Ou même sans schéma précis...ils sont beaux même seuls...



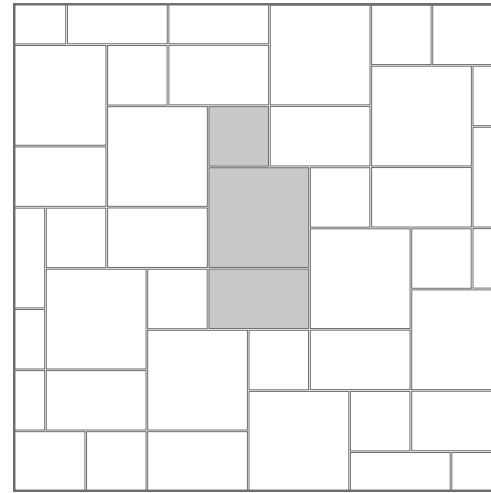
SCHEMI DI POSA . LAYING COMPOSITIONS . VERLEGEMUSTER . FORMULES DE POSE



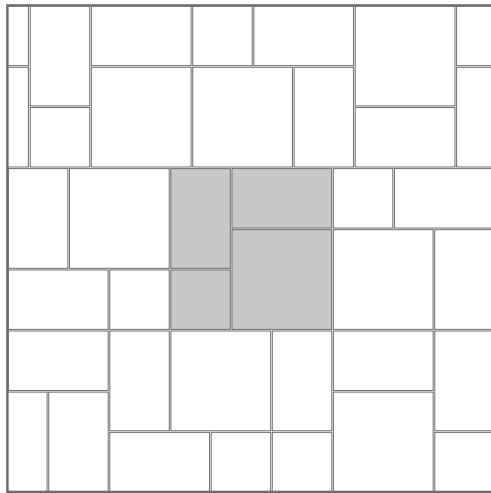
1	50x50 - 1 pz.	39,0%
	30x50 - 2 pz.	49,6%
	30x30 - 1 pz.	14,1%



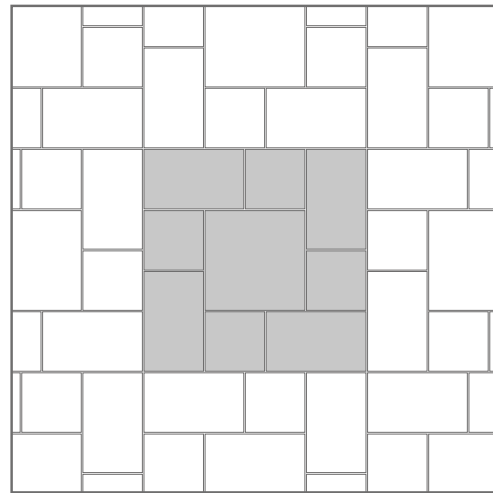
2	50x50 - 1 pz.	39,0%
	30x50 - 2 pz.	49,6%
	30x30 - 1 pz.	14,1%



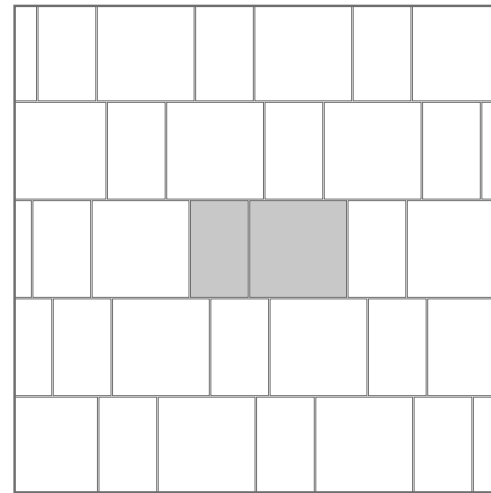
3	50x50 - 1 pz.	51,0%
	30x50 - 1 pz.	30,6%
	30x30 - 1 pz.	18,4%



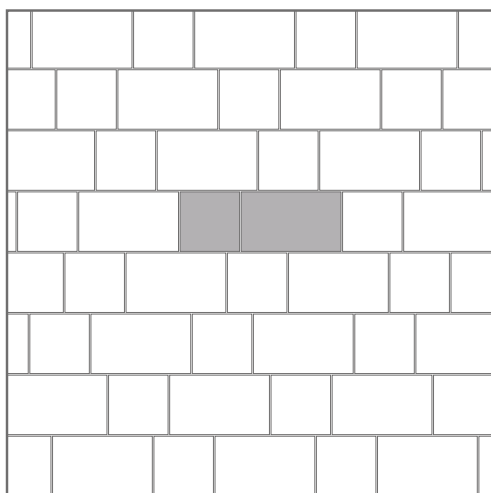
4	50x50 - 1 pz.	39,0%
	30x50 - 2 pz.	49,6%
	30x30 - 1 pz.	14,1%



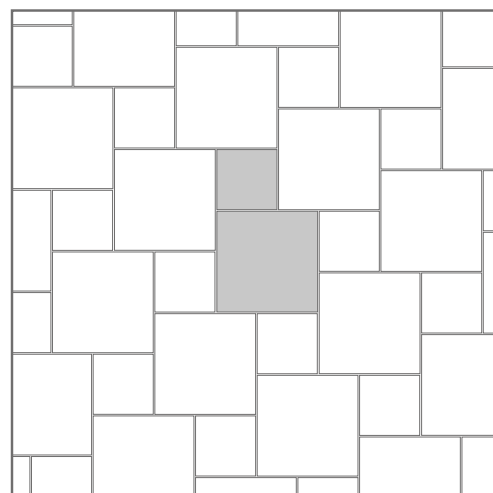
5	50x50 - 1 pz.	20,7%
	30x50 - 4 pz.	49,6%
	30x30 - 4 pz.	29,7%



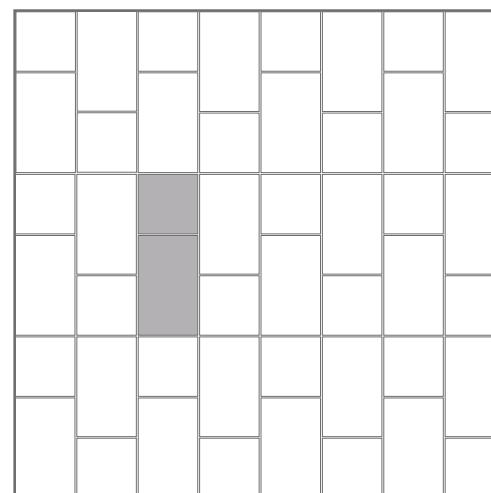
6	50x50 - 1 pz.	62,5%
	30x50 - 1 pz.	37,5%



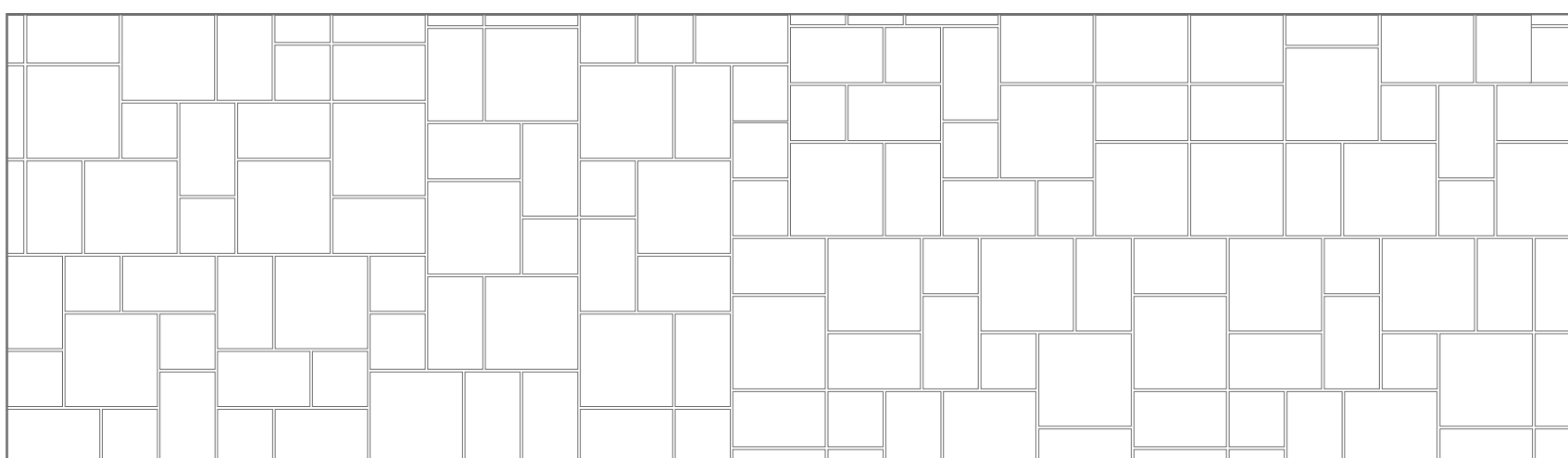
7	30x50 - 1 pz.	62,5%
	30x30 - 1 pz.	37,5%



8	50x50 - 1 pz.	73,5%
	30x30 - 1 pz.	26,5%



9	30x50 - 1 pz.	62,5%
	30x30 - 1 pz.	37,5%



OPUS INCERTUM |

Il materiale deve essere posato con fuga minima di 5 mm.

The material must be installed with a joint of at least 5 mm.

Die Fliesen bedürfen eine Fugenbreite von mindestens 5 mm.

Le matériau doit être posé avec un joint d'au moins 5 mm.

Le calde colorazioni tipiche della pietra salentina, con l'aggiunta di una versione più contemporanea.

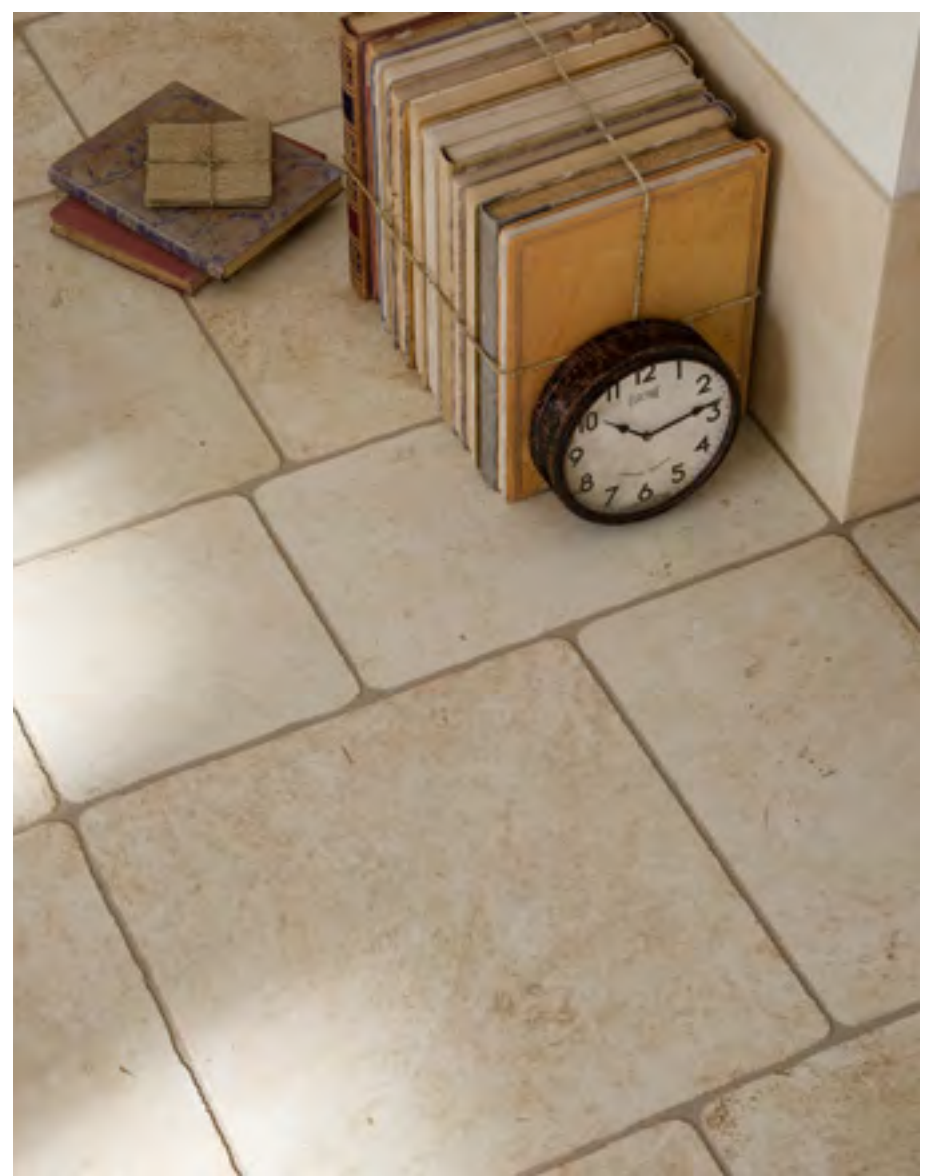
The warm colors of the natural stones from the "Salento" now with the addition of a more contemporary version.

Die warmen Farbtöne vom salentinischen Stein, mit dem Zusatz einer gegenwärtigen Version.

Les couleurs chaudes typiques de la pierre du Salento, avec l'ajout d'une version plus contemporaine.

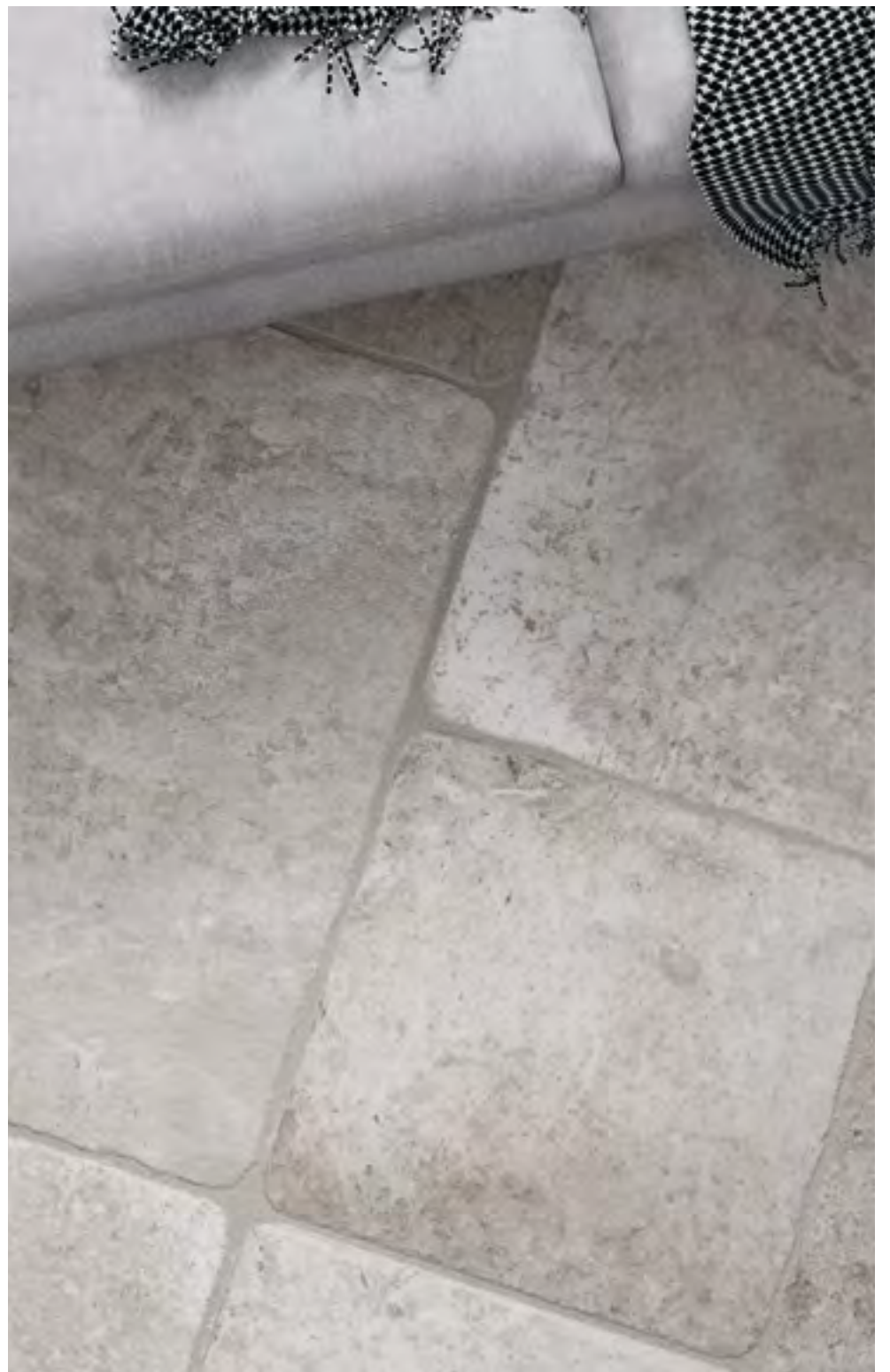


AVORIO 50x50 . 30x50 . 30x30





PERLA 50x50 . 30x50 . 30x30





AMBRA 30x50 . 30x30 grip



chianca

La tipica pietra pugliese nella sua calda eleganza e varietà di sfumature.

The classic Apulian stone in its warm elegance and variety of shades.

Der typische Stein aus Apulien, mit seiner warmen Eleganz und Farbnuancen.

La pierre typique de notre région Puglia dans son élégance et sa variété de nuances.

FOR
ME



CHIANCA 50x50 . 30x50 . 30x30



CHIANCA 30x50 . mosaico 5x5 . 50x50



CHIANCA 30x50 . 30x30 grip

L'argilla si evolve in pietre e cementi dai colori naturali.
 Clay evolving in to stones and cement with natural colors.
 Der Ton wandelt sich in Stein und Beton mit natuerlichen Farben.
 L'argile qui évolue en pierres et béton avec couleurs naturelles.



BIANCA 50x50



BIANCA mosaico 5x5



GRIGIA 50x50 . 30x50 . 30x30





BEIGE 30x50 . 30x30



GRIGIA 50x50 . 30x50 . 30x30 grip

Lastre di pietra lavorate dal sole e dagli agenti atmosferici che ne esaltano la ricchezza di tonalità.

Stones worked by the sun and the atmospheric agents that enhance the richness of its shades.

Von Sonne und Witterung bearbeitete Steinplatten mit erhoehter und reichlicher Farbgebung.

Feuilles de pierre travaillées par le soleil et par des agents atmosphériques renforcent la richesse des nuances.



GRIGIA 50x50 . 30x50 . 30x30



BIANCA 30x50 . 30x30 . mosaico 5x5
BIANCA 50x50

flagstone

La grande espressività dell'ardesia, interpretata in due colorazioni naturali di grande impatto.

The great expressiveness of slate interpreted in two natural colors of great impact.

Die mächtige Ausdruckskraft von Schiefer, interpretiert in zwei natürlichen Farbgebungen von grosser Wirkung.

La grande expressivité de l'ardoise, interprétée dans deux couleurs naturelles de grand impact.

FOR
ME



AUTUMN mosaico 5x5 . 30x50 . 30x30



MULTICOLOR 50x50 . 30x50 . 30x30

La famosa pietra del Belgio nelle sue due tipiche ed eleganti colorazioni, in un'interpretazione altamente naturale.

An elegant and natural interpretation of The famous stone from Belgium in the two typical colors.

Der berühmte belgische Stein in zwei typischen un eleganten Farbegungen, in einer hochwertigen und natuerlichen Interpretation.

Une interprétation très naturelle de la célèbre Pierre de la Belgique dans ses deux typiques et élégantes couleurs.



pietra di lecce

gres porcellanato
porcelain stoneware
feinsteinzeug
grès cérame

| PEI V | V3 | | R10 | A+B | DCOF:0,65 | grip: | R11 | A+B+C | DCOF:0,90 |

50x50

30x50

30x30

MOSAICI . MOSAICS . MOSAIKEN . MOSAÏQUES

PERLA



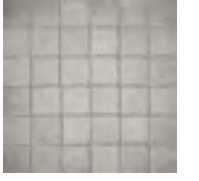
37107 e70 | MQ
37122 grip e75 | MQ



37106 e70 | MQ
37121 grip e75 | MQ



37105 e70 | MQ
37119 grip e75 | MQ



5x5
mosaico

37158 i25 | MQ

AVORIO



37102 e70 | MQ
37104 grip e75 | MQ



37101 e70 | MQ
37103 grip e75 | MQ



37099 e70 | MQ
37118 grip e75 | MQ



5x5
mosaico

37157 i25 | MQ

AMBRA



37128 e70 | MQ
37132 grip e75 | MQ



37127 e70 | MQ
37131 grip e75 | MQ



37126 e70 | MQ
37129 grip e75 | MQ



5x5
mosaico

37161 i25 | MQ

chianca

gres porcellanato
porcelain stoneware
feinsteinzeug
grès cérame

| PEI V | V3 | | R9 | grip: | R11 | A+B |

MOSAICI . MOSAICS . MOSAIKEN . MOSAÏQUES

CHIANCA



37521 e70 | MQ
37522 grip e75 | MQ



37519 e70 | MQ
37520 grip e75 | MQ



37517 e70 | MQ
37518 grip e75 | MQ



5x5
mosaico

37595 i25 | MQ

marna

| PEI V | V3 | grip: | R11 | A+B |

gres porcellanato
porcelain stoneware
feinsteinzeug
grès cérame

50x50



37282 e70 | MQ
37285 grip e75 | MQ

30x50



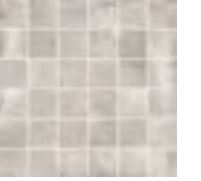
37281 e70 | MQ
37284 grip e75 | MQ

30x30



37279 e70 | MQ
37283 grip e75 | MQ

MOSAICI . MOSAICS . MOSAIKEN . MOSAÏQUES



5x5
mosaico

37343 i25 | MQ

GRIGIA



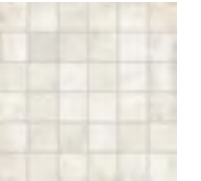
37275 e70 | MQ
37278 grip e75 | MQ



37274 e70 | MQ
37277 grip e75 | MQ



37273 e70 | MQ
37276 grip e75 | MQ



5x5
mosaico

37342 i25 | MQ

BIANCA



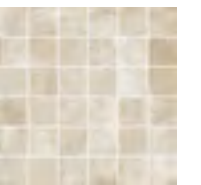
37288 e70 | MQ
37292 grip e75 | MQ



37287 e70 | MQ
37291 grip e75 | MQ



37286 e70 | MQ
37289 grip e75 | MQ



5x5
mosaico

37344 i25 | MQ

BEIGE

losa

| V4 | grip: | R11 | A+B |

gres porcellanato
porcelain stoneware
feinsteinzeug
grès cérame

MOSAICI . MOSAICS . MOSAIKEN . MOSAÏQUES



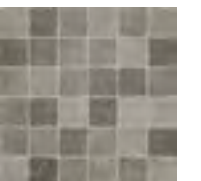
37531 e70 | MQ
37532 grip e75 | MQ



37527 e70 | MQ
37528 grip e75 | MQ



37523 e70 | MQ
37524 grip e75 | MQ



5x5
mosaico

37592 i25 | MQ

GRIGIA | PEI IV |



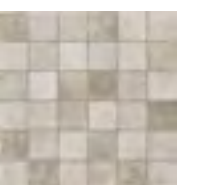
37533 e70 | MQ
37534 grip e75 | MQ



37529 e70 | MQ
37530 grip e75 | MQ



37525 e70 | MQ
37526 grip e75 | MQ



5x5
mosaico

37593 i25 | MQ

BIANCA | PEI V |

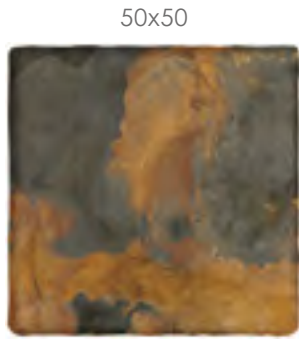
flagstone

| V4 | | R10 | A+B | DCOF:0,65 | grip: | R11 | A+B | DCOF:0,72 |

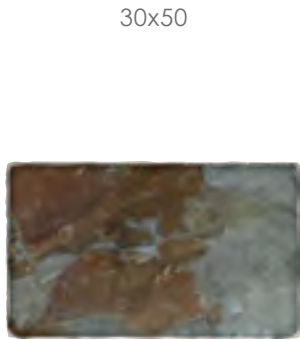
gres porcellanato
porcelain stoneware
feinsteinzeug
grès cérame

MOSAICI . MOSAICS . MOSAIKEN . MOSAÏQUES

| PEI IV |
MULTICOLOR



37172 e70 | MQ
37175 grip e75 | MQ



37178 e70 | MQ
37182 grip e75 | MQ



37185 e70 | MQ
37188 grip e75 | MQ



5x5
mosaico

37192 i25 | MQ

AUTUMN | PEI V |



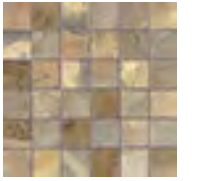
37174 e70 | MQ
37177 grip e75 | MQ



37181 e70 | MQ
37184 grip e75 | MQ



37187 e70 | MQ
37191 grip e75 | MQ



5x5
mosaico

37194 i25 | MQ

pierre bleue

| V3 | grip: | R11 | A+B |

gres porcellanato colorato in massa
colorbody porcelain stoneware
durchgefärbtes feinsteinzeug
grès cérame coloré dans la masse

MOSAICI . MOSAICS . MOSAIKEN . MOSAÏQUES

NOIR



37545 e70 | MQ
37546 grip e75 | MQ



37541 e70 | MQ
37542 grip e75 | MQ



37537 e70 | MQ
37538 grip e75 | MQ



5x5
mosaico

37588 i25 | MQ

GRIS



37543 e70 | MQ
37544 grip e75 | MQ



37539 e70 | MQ
37540 grip e75 | MQ



37535 e70 | MQ
37536 grip e75 | MQ



5x5
mosaico

37589 i25 | MQ

Tarif . Preisliste . Price List . Listino Prezzi

codice code	prezzo . price preis . prix
a70	€ 5,40
e70	€ 32,00
e75	€ 33,00
i25	€ 120,00



FLAGSTONE multicolor 50x50 . 30x50 . 30x30

PEZZI SPECIALI
SPECIAL ITEMS
FORMSTÜCKE
PIÈCES SPÉCIALES



battiscopa
8x50

a70 | PZ

CHIANCA	37594
LOSA GRIGIA	37590
LOSA BIANCA	37591
PIERRE BLEUE NOIR	37586
PIERRE BLEUE GRIS	37587
MARNA GRIGIA	37346
MARNA BIANCA	37345
MARNA BEIGE	37347
FLAGSTONE MULTICOLOR	37195
FLAGSTONE AUTUMN	37197
PIETRA DI LECCE AVORIO	37112
PIETRA DI LECCE PERLA	37113
PIETRA DI LECCE AMBRA	37156

IMBALLI E PESI

PACKING - WEIGHTS
VERPACKUNG - GEWICHT
EMBALLEGES - POIDS

	mm	BOX		PALLET			
		pcs	m ²	kg	box	m ²	kg
50x50 / 50x50 grip	9,0	5	1,25	24,00	27	33,75	648
30x50 / 30x50 grip	9,0	7	1,05	20,00	44	46,20	880
30x30 / 30x30 grip	9,0	12	1,08	20,50	48	51,84	984
5x5 mosaico		9	-	17,00	-	-	-
8x50 battiscopa		20	-	15,00	-	-	-

ermes aurelia

ermesceramichespa

via statale 467, n.171 . 42013 veggia (re) - italy . tel. +39 0536 991511 . fax +39 0536 824777
e-mail: info@ermes-ceramiche.it . www.ermes-ceramiche.it

