

soho

ermes aurelia

La matericità del cemento, il look metropolitano e la raffinata semplicità della resina si uniscono dando vita a un grès dalla grafica soft e irregolare. Strutture e decori fanno in modo che Soho si presti alle più diverse esigenze stilistiche e progettuali.
A pavimento e a parete, in interno ed esterno.

The cement feel mixed with the resin look creates a metropolitan vibe with soft and irregular graphics. Textures and decorative elements are making Soho suitable for the most diverse applications, floors as well as walls, indoor and outdoor.

Die Stofflichkeit des Zement und der raffinierte schlichte Metro-Look des Gussbetons treffen sich in einer dezenten Feinsteinzeugkollektion mit zahlreichen Grafiken. Die Strukturen und Dekore erlauben die verschiedensten Stil- und Gestaltungsvarianten. Geeignet für Wand und Boden, im Innen- und Außenbereich.

La matérialité du ciment, l'aspect métropolitain et la simplicité raffinée de la résine se combinent pour donner vie à un grès avec une graphique douce et irrégulière. Les structures et les décorations font en sorte que Soho se prête aux exigences stylistiques et de design les plus diverses. Sols et mur, intérieur et extérieur.

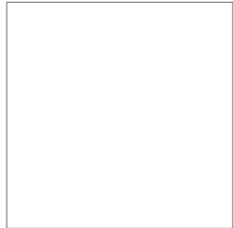


soho



soho

gres porcellanato colorato in massa
colorbody porcelain stoneware
durchgefärbtes feinsteinzeug
grès cérame coloré dans la masse



90x90
rettificato



60x60
rettificato



30x60
rettificato



soho

SMOKE 90x90
MANHATTAN 90x90



soho



soho



DECK DARK 60x60
DUST 30x60
DECK LIGHT 60x60
deco SPRING 30x60
SMOKE 90x90

soho

soho



8

9

DUST 90x90



soho

soho

LIME 30x60
DECK LIGHT 60x60

DECK LIGHT grip 60x60
DUST 60x60





DECK DARK grip 60x60



LIME 30x60

DECK DARK grip 60x60



SMOKE



37402

g60 | MQ

MANHATTAN



37401

g60 | MQ

DUST



37399

g60 | MQ

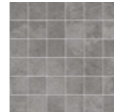
LIME



37398

g60 | MQ

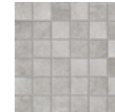
SMOKE



37406

i25 | MQ

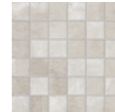
MANHATTAN



37405

i25 | MQ

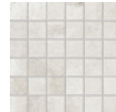
DUST



37404

i25 | MQ

LIME



37403

i25 | MQ

90x90
rettificato5x5 mosaico
naturale

37395

f80 | MQ

30x60
decoro SPRING60x60
DECK DARK rettificato60x60
DECK DARK grip rettificato

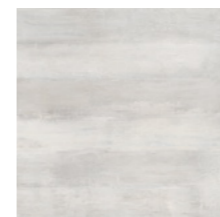
37394

f60 | MQ



37397

f65 | MQ



37393

f60 | MQ

60x60
DECK LIGHT rettificato60x60
DECK LIGHT grip rettificato

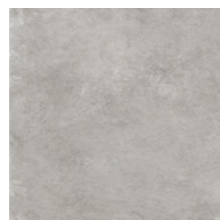
37396

f65 | MQ

60x60
rettificato

37392

f60 | MQ



37391

f60 | MQ



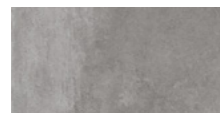
37389

f60 | MQ



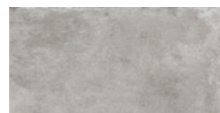
37388

f60 | MQ

30x60
rettificato

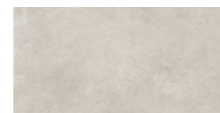
37387

f40 | MQ



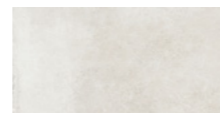
37386

f40 | MQ



37385

f40 | MQ



37384

f40 | MQ

PEZZI SPECIALI
SPECIAL ITEMS
FORMSTÜCKE
PIÈCES SPÉCIALES



**battiscopa
8x60**

a70 | PZ

SMOKE	37411
MANHATTAN	37409
DUST	37408
LIME	37407

Si raccomanda la posa con fuga di 2 mm.
Grout line of 2mm is strongly recommended.
Es wird die Verlegung mit mindestens 2 mm. Fuge empfohlen.
Une installation de joint de 2 mm est recommandée.

IMBALLI E PESI

PACKING - WEIGHTS
VERPACKUNG - GEWICHT
EMBALLAGES - POIDS

	⊕	BOX		PALLET			
		mm	pcs	m ²	kg	box	m ²
90x90 rettificato	10	2	1,62	36	24	38,88	864
60x60 rettificato	9,5	3	1,08	24,5	40	43,2	980
30x60 rettificato	9,5	6	1,08	23,00	48	51,84	1104
30x60decoro SPRING rettificato	9,5	6	1,08	23,00	48	51,84	1104
60x60 DECK/DECK grip rettificato	9,5	3	1,08	24,5	40	43,2	980
5x5 mosaico		9	0,81	16			

Caratteristiche tecniche

Caracteristiques Techniques

Technische Eigenschaften

Technical Features



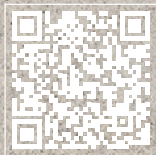
Classificazione secondo norme CEN
 Classification in accordance with CEN standards B1a UNI EN 14411 App. G
 -Klassifizierung gemäß CEN Normen
 Gruppe B1a UNI EN 14411 App. G
 Classification selon les normes CEN
 groupe B1a UNI EN 14411 App. G

	Proprietà fisico-chimiche Physical-chemical properties Pysich-chemische Eigenschaften Propriétés physico-chimiques	Tipo di prova Standard of test Testnorm Norme du test	Valore prescritto Required value Vorgeschriebener Wert Valeur prescrite	Valore Ermes Aurelia Ermes Aurelia standards Ergebnis Ermes Aurelia Valeur Ermes Aurelia
	Lunghezza e larghezza Length and width Länge und Breite Longueur et largeur	UNI EN ISO 10545.2	± 0,6%	Conforme In accordance Erfüllt Conforme
	Ortogonalità Wedging Rechtwinkligkeit Orthogonalité	UNI EN ISO 10545.2	± 0,6%	Conforme In accordance Erfüllt Conforme
	Spessore Thickness Stärke Epaisseur	UNI EN ISO 10545.2	± 5%	Conforme In accordance Erfüllt Conforme
	Planarità Warpage Ebenförmigkeit Planéité	UNI EN ISO 10545.2	± 0,5%	Conforme In accordance Erfüllt Conforme
	Rettilineità spigoli Linearity Kantengeradheit Rectitude des arêtes	UNI EN ISO 10545.2	± 0,5%	Conforme In accordance Erfüllt Conforme
	Assorbimento d'acqua Water Absorption Wasseraufnahme Absorption d'eau	UNI EN ISO 10545.3	≤ 0,5%	Conforme In accordance Erfüllt Conforme
	Coefficiente di dilatazione termica lineare Coefficient of linear thermal-expansion Lineare Wärmeausdehnung Coefficient linéaire de dilatation thermique	UNI EN ISO 10545.8	-	7MK ⁻¹
	Resistenza a flessione Flexion Resistance Biegezugfestigkeit Résistance à la flexion	UNI EN ISO 10545.4	≥ 35 N/mm ²	Conforme In accordance Erfüllt Conforme
	Resistenza agli sbalzi termici Thermal shock resistance Temperaturwechselbeständigkeit Résistance aux écarts de température	UNI EN ISO 10545.9	Richiesta Required Requise Erforderlich	Resistente Resistant Résistants Widerstandsfähig
	Resistenza al gelo Frost resistance Frostwiderstandsfähigkeit Résistance au gel	UNI EN ISO 10545.12	Richiesta Required Requise Erforderlich	Indicata sul catalogo Indicated on the catalogue Im prospekt angegeben Indique sur le catalogue
	Resistenza allo scivolamento Slip resistance Rutschfestigkeit Résistance à la glissance	DIN 51130 DCOF ANSI A147.1-2012	≥ 0,42 wet	Indicata sul catalogo Indicated on the catalogue Im prospekt angegeben Indique sur le catalogue
	Resistenza all'abrasione profonda (volume rimosso in mm³) Deep abrasion resistance (removed volume in cu.mm.) Tiefenverschleißbeständigkeit (abgetragenes Volumen in mm ³) Résistance à l'abrasion profonde (volume enlevé en mm ³)	UNI EN ISO 10545.6	<175 mm ³	Conforme In accordance Erfüllt Conforme

ermes aurelia

ermesceramiche spa

via statale 467, n.171 - 42013 veggia (re) - italy - tel. +39 0536 991511 - fax +39 0536 824777
e-mail: info@ermes-ceramiche.it - www.ermes-ceramiche.it



“”
Ceramics of Italy